



# ELETTROAPPARECCHIATURE FRIGGERI

## Dichiarazione di Conformità per marcatura CE

La Ditta:  
Con sede legale ed amministrativa in:

Elettroapparecchiature Friggeri s.r.l.  
Via G. Galilei, 37b  
42027 Montecchio Emilia (RE) Italia

Dichiara sotto la propria responsabilità che il quadro elettrico modello:

**CU-CIN 1/11/3F Matr. SP.....**

E' stato costruito in conformità con quanto previsto dalle Direttive Comunitarie di seguito elencate:

Direttiva 2014/35/UE (Direttiva Bassa Tensione)

IEC 61439-1 (EN 61439-1); Apparecchiature assiemate di protezione e di manovra per bassa tensione (quadri BT), Parte 1: Regole generali.

IEC 61439-2 (EN 61439-2); Apparecchiature assiemate di protezione e di manovra per bassa tensione, Parte 2: Quadri di potenza.

### Istruzioni per l'installazione:

Il quadro in esame deve essere collegato ad apparecchiature provviste di connettori di tipo CEE secondo quanto prescritto dalle norme CEI 23-12/1.

Il quadro è dotato di piedini che ne permettono il sollevamento da terra e la sovrapposizione ad incastro fra più quadri della stessa dimensione. Un bordo protettivo ricavato nella cassetta sia sul fronte che sul retro preserva le apparecchiature da urti accidentali.

### Manutenzione e uso:

Il quadro e i suoi componenti di protezione devono essere periodicamente controllati; nel caso in cui si verificano dei mal funzionamento dei guasti occorre tempestivamente far revisionare il quadro da personale specializzato. Nel caso in cui il quadro subisca degli urti occorre controllare che l'involucro, la struttura o le apparecchiature montate non abbiano subito danni tali che possano compromettere il grado di IP riportato sui dati di targa. Verificare mensilmente il funzionamento del o dei differenziali installati tramite l'apposito tasto di prova "T".

### Caratteristiche tecniche e Condizioni di funzionamento:

L'adeguato grado di protezione del quadro ne permette l'utilizzo anche in condizioni estreme, in ambienti esterni ed interni, polverosi e con presenza di liquidi. Il quadro deve essere utilizzato ad una temperatura ambiente compresa tra i -25°C e i +40°C, ad una altitudine non superiore ai 2.000 Mt, ed una Umidità relativa del 100% a 25°C per le 24h. Il funzionamento del quadro può avvenire in atmosfera altamente inquinata con grado 3. Il quadro è catalogato come tipo a cassetta mobile.

Tutti i dati tecnici principali sono riportati sulla targa identificative apposta sul quadro.

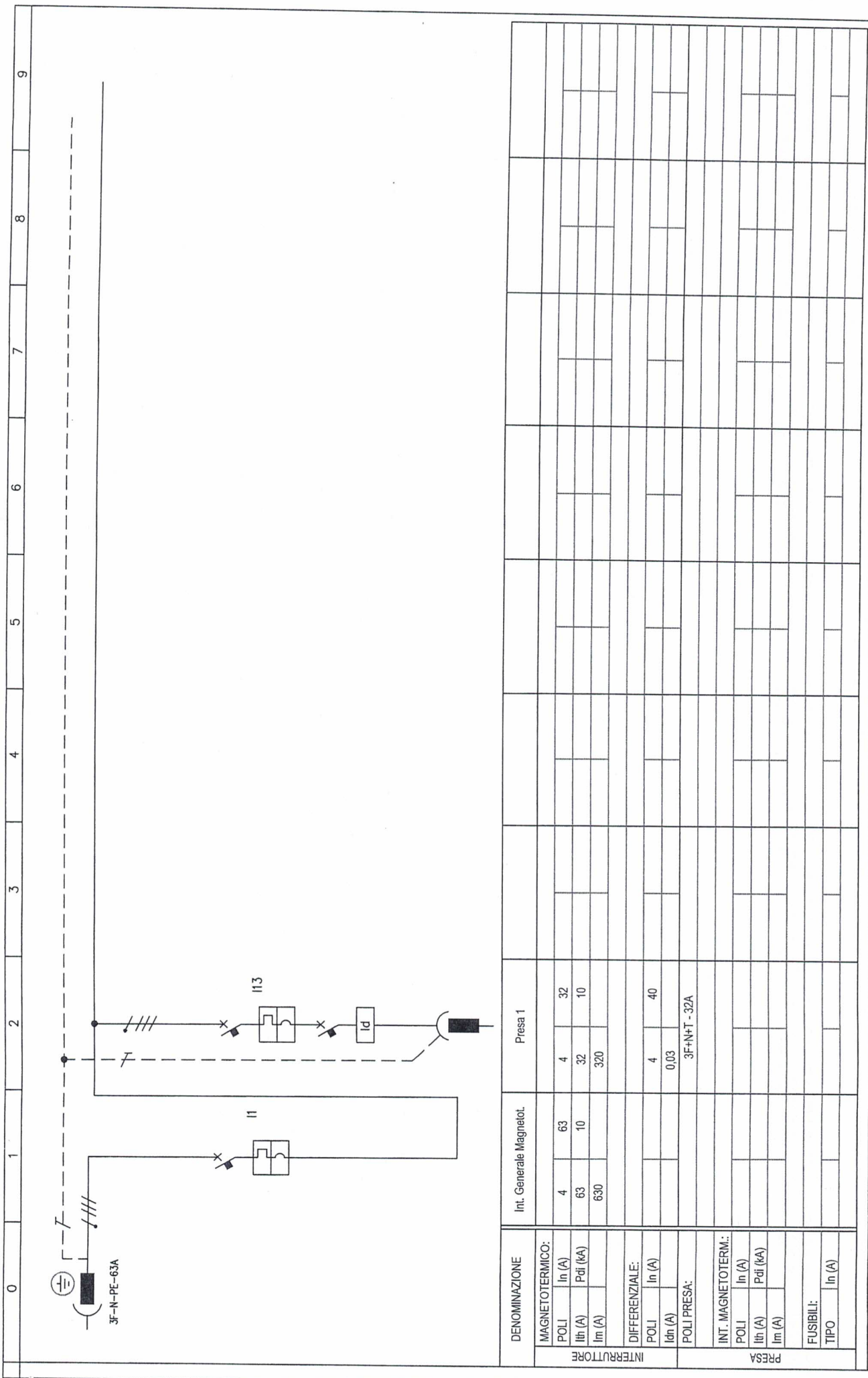
Montecchio Emilia li 29 NOV. 2019

In fede  
  
ELETTROAPPARECCHIATURE  
FRIGGERI

ELETTROAPPARECCHIATURE FRIGGERI S.R.L. Via G.Galilei, 37/B – 42027 MONTECCHIO E. (RE)

Tel. 0522/864644 Fax 0522/866145 [info@friggeri.com](mailto:info@friggeri.com) [www.friggeri.com](http://www.friggeri.com)

P.I. Cod. Fiscale e N. Reg. Imprese di RE 01681080352 – REA: 204253 Capitale Sociale €40.000 i.v.



DENOMINAZIONE	Int. Generale Magnetot.	Presa 1
<b>MAGNETOTERMICO:</b>		
POLI	63	4
In (A)		32
Pdf (kA)	10	32
Iln (A)	630	320
<b>DIFFERENZIALE:</b>		
POLI		4
In (A)		40
Iln (A)		0,03
POLI PRESA:		3F+N+T - 32A
<b>INT. MAGNETOTERM.:</b>		
POLI		
In (A)		
Pdf (kA)		
Iln (A)		
<b>FUSIBILI:</b>		
TIPO		
In (A)		

**ELETTROAPPARECCHIATURE**  
**FRIGGERI**

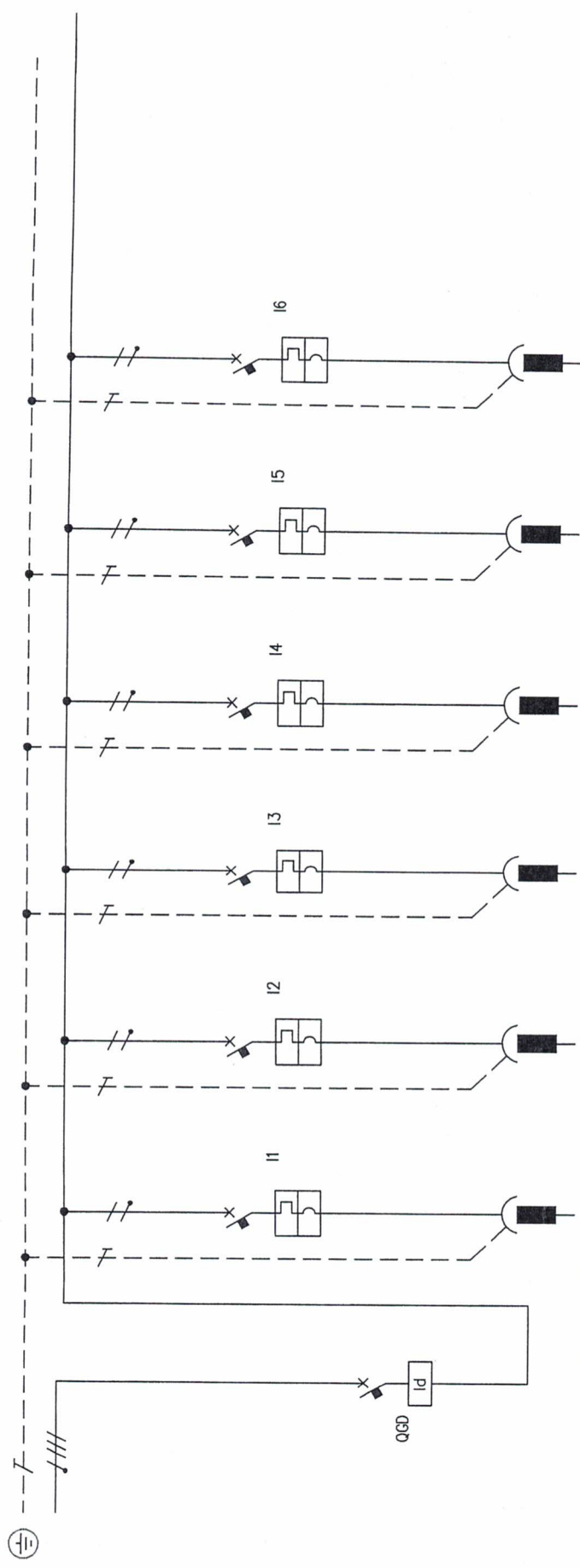
Non e' permesso copiare o riprodurre questo documento ne' utilizzarlo continuando a venderlo e renderlo disponibile a terzi senza la nostra autorizzazione esplicita. Ogni infrazione comporta il risarcimento dei danni subiti.

QUADRO TIPO: **CU-CIN 1/11/3F**      POTENZA QUADRO: **35kW**

MATRICOLA: \_\_\_\_\_

Home file: **CU-CIN 2/11F**

Foglio: **1**      Sg. Foglio: **2**



DENOMINAZIONE	Int. Differenz. Generale	Prasa 1	Prasa 2	Prasa 3	Prasa 4	Prasa 5	Prasa 6
<b>MAGNETOTERMICO:</b>							
POLI In (A)		1N	1N	1N	1N	1N	1N
Ith (A)		16	16	16	16	16	16
Pdi (kA)		4,5	4,5	4,5	4,5	4,5	4,5
I <sub>m</sub> (A)		160	160	160	160	160	160
<b>DIFFERENZIALE:</b>							
POLI In (A)	4						
I <sub>dn</sub> (A)	0,03						
<b>POLI PRESA:</b>							
INT. MAGNETOTERM.:							
POLI In (A)							
Ith (A)							
Pdi (kA)							
I <sub>m</sub> (A)							
<b>FUSIBILI:</b>							
TIPO In (A)		F+N+T - 16A	F+N+T - 16A	F+N+T - 16A	F+N+T - 16A	F+N+T - 16A	F+N+T - 16A

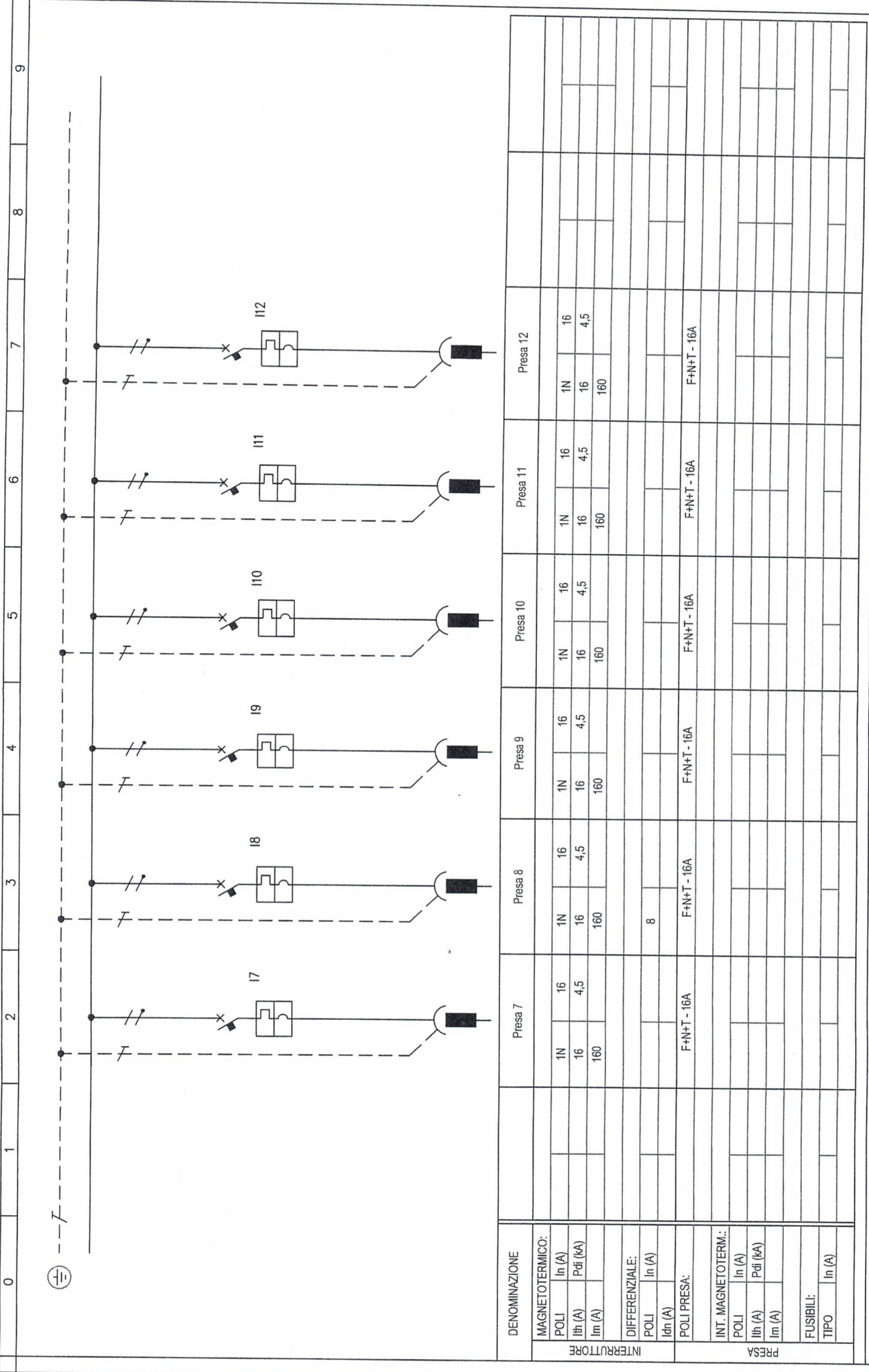
**ELETTROAPPARECCHIATURE**  
**FRIGGERI**

Non è permesso copiare o terzi e riprodurre questi documenti né utilizzarne i contenuti a renderlo comunque solo a terzi senza autorizzazione esplicita. Ogni infrazione comporta il risarcimento dei danni subiti.

QUADRO TIPO: CU-CIN 1/11/3F  
 POTENZA QUADRO: 35kW  
 MATRICOLA:

Nome file: CU-CIN 1/11/3F  
 Foglio: 1  
 Sp. Foglio: 2





DENOMINAZIONE	Presas 7	Presas 8	Presas 9	Presas 10	Presas 11	Presas 12
<b>MAGNETOTERMICO:</b>						
POLI In (A)	1N	1N	1N	1N	1N	1N
Ith (A)	16	16	16	16	16	16
Pdf (kA)	4,5	4,5	4,5	4,5	4,5	4,5
I <sub>m</sub> (A)	160	160	160	160	160	160
<b>DIFFERENZIALE:</b>						
POLI In (A)		8				
I <sub>dn</sub> (A)						
<b>POLI PRESA:</b>	F+N+T - 16A	F+N+T - 16A	F+N+T - 16A	F+N+T - 16A	F+N+T - 16A	F+N+T - 16A
<b>INT. MAGNETOTERM.:</b>						
POLI In (A)						
Ith (A)						
Pdf (kA)						
I <sub>m</sub> (A)						
<b>FUSIBILI:</b>						
TIPO In (A)						

**ELETTROAPPARECCHIATURE**  
**FRIGGERI**

Non è permesso consegnare a terzi o riprodurre questo documento né utilizzarne i contenuti e i confronti e i confronti e i confronti del darsi subiti.

QUADRO TIPO: **CU-CIN 1/11/3F**

POTENZA QUADRO: **35kW**

MATRICOLA:

Nome file: **CU-CIN 1/11/3F**

Foglio: **3**

Sg. Foglio: **1**