

westelettric

ELETTROTECNICA INDUSTRIALE



9101.WEST IT-2000
UNI EN ISO 9001:2000

DICHIARAZIONE DI CONFORMITA' CE
QUADRO ELETTRICO PER BASSA TENSIONE
SECONDO LE NORME CEI 17-13/1 (CEI EN 60439-1)

COSTRUTTORE:

WEST ELETTRIC s.r.l.

Via Sciola 106, 55050 Quiesa (LU) - ITALIA

Tel. (0584) 97361 - Fax. (0584) 975956

e-mail: info@westelettric.it

Indirizzo internet: <http://www.westelettric.it>

CLIENTE:

AUDIO LUX SNC

VIA ELETTRONICA, N°5

26839 ZELO BUON PERSICO LO

Articolo:	PB35KW2-AUDIOLUX
Tipo:	ANS – Apparecchiatura non di serie
Anno di fabbricazione:	2008
Anno di apposizione della marcatura:	2008

E' conforme alle seguenti Norme Armonizzate:

CEI EN 60439-1 1995;

CEI EN 60439-1/A1/A11 1997;

e quindi rispondente ai requisiti essenziali delle Direttive Europee:

73/23/CEE;

93/68/CEE;

89/336/CEE;

92/31/CEE.

Luogo e data:

Quiesa, li

03/07/2008

FIRMA

(il legale rappresentante)

WEST ELETTRIC S.r.l.

Sede Comm.le/Amm.va Via Sciola, 106 – 55050 QUIESA (Lu) - Tel. 0584-97361r.a. - Fax 0584-975956 - Cap.Soc. € 31200,00
Int.Vers. - C.C.I.A.A. N° 128709 - Iscr. Reg. Imp. Lucca N° 16289 - P.I. e C.F. 01262220468 - ECC identification n° IT 01262220468

Prove individuali previste dalle Norme CEI EN 60439-1 (CEI 17-13/1)

COSTRUTTORE:

WEST ELETTRIC s.r.l.

Via Sciola 106, 55050 Quiesa (LU) - ITALIA

Tel. (0584) 97361 - Fax. (0584) 975956

e-mail: info@westelettric.it

Indirizzo internet: <http://www.westelettric.it>

Articolo: PB35KW2-AUDIOLUX

Dichiara di aver sottoposto tale quadro alle prove individuali prescritte dagli articoli 8.3.1, 8.3.2 e 8.3.3 delle Norme sopra citate qui elencate:

8.3.1. Cablaggio, ispezione dell'apparecchiatura

- | | OK | KO |
|---|----|----|
| > verifica efficacia organi di comando | X | |
| > verifica eventuali blocchi-catenacci | X | |
| > verifica sistemazione dei conduttori | X | |
| > verifica del corretto montaggio dei componenti | X | |
| > controllo visivo del grado di protezione | X | |
| > controllo visivo delle distanze in aria e superficiali | X | |
| > esame a campione dei serraggi | X | |
| > verifica dei dati di targa | X | |
| > verifica conformità materiali allo schema elettrico | X | |
| > verifica conformità dei collegamenti elettrici rispetto allo schema | X | |
| > verifica identificazione dei conduttori | X | |
| > prova di funzionamento elettrico | X | |

8.3.2. Isolamento

- | | OK | KO |
|---|----|----|
| > applicazione della tensione di prova al circuito principale 2500VCA (frequenza tra 45Hz e 62Hz) per la durata di cinque (5) secondi con tutti gli apparecchi chiusi | X | |

8.3.3. Misure di protezione

- | | OK | KO |
|--|----|----|
| > esame visivo dei circuiti di protezione | X | |
| > verifica a campione dei serraggi del circuito di protezione | X | |
| > verifica della effettiva connessione fra le masse ed il circuito di protezione mediante segnalatore acustico | X | |
| > esame visivo del sistema di protezione contro i contatti diretti | X | |

Luogo e data:

Quiesa, li 03/07/2008

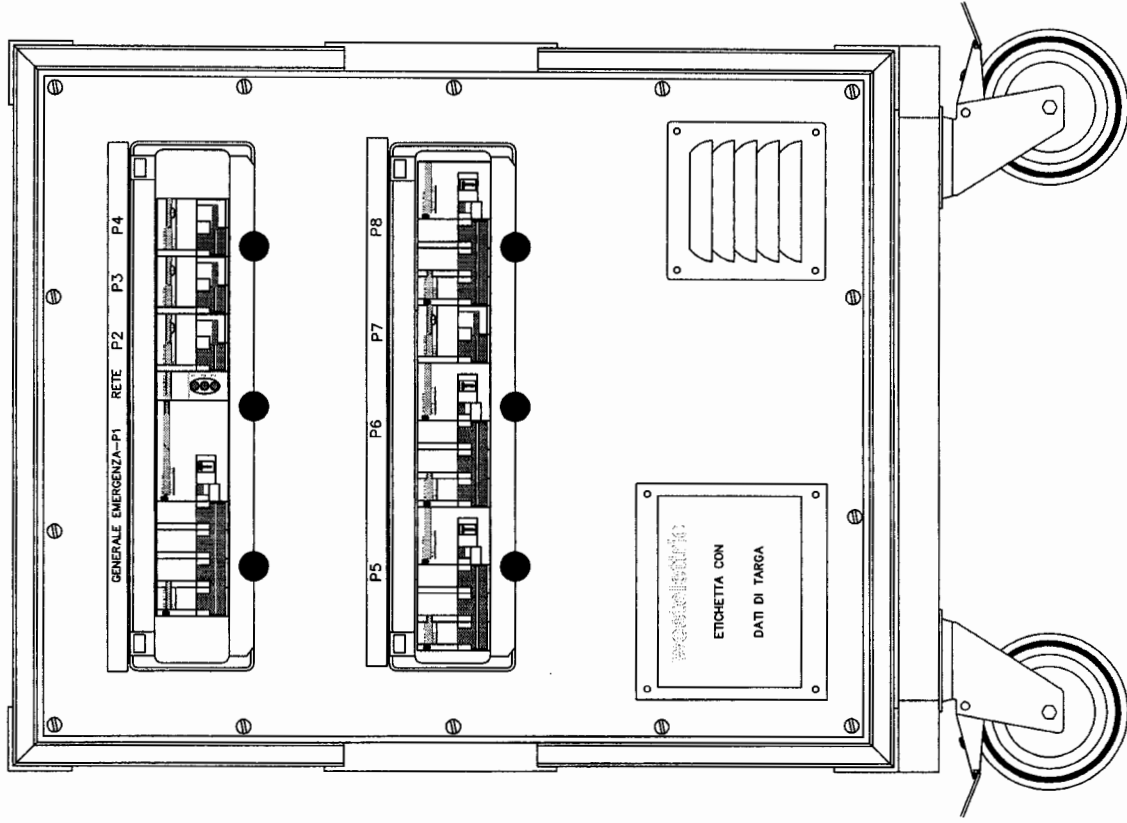
FIRMA

(il legale rappresentante)

Sigla collaudatore: TE01



LAY-OUT ANTERIORE:



DATI DI TARGA:
 CODICE: PB35KW2-AUDIOLUX.
 TIPO: ANS CONFORME NORME CEI 17-13/1.
 TENSIONE NOMINALE: 400V 3F+N.
 CORRENTE NOMINALE: 63A.
 FREQUENZA: 50 HZ.
 FATTORE DI CONTEMPORANEITA': 0.3.
 CLASSE DI ISOLAMENTO: II (PE DISTRIBUITO).
 GRADO DI PROTEZIONE: IP54.
 DIMENSIONI: 460 x 700 x 550 MM.(L x H x P).
 MASSA: 25KG. CIRCA.

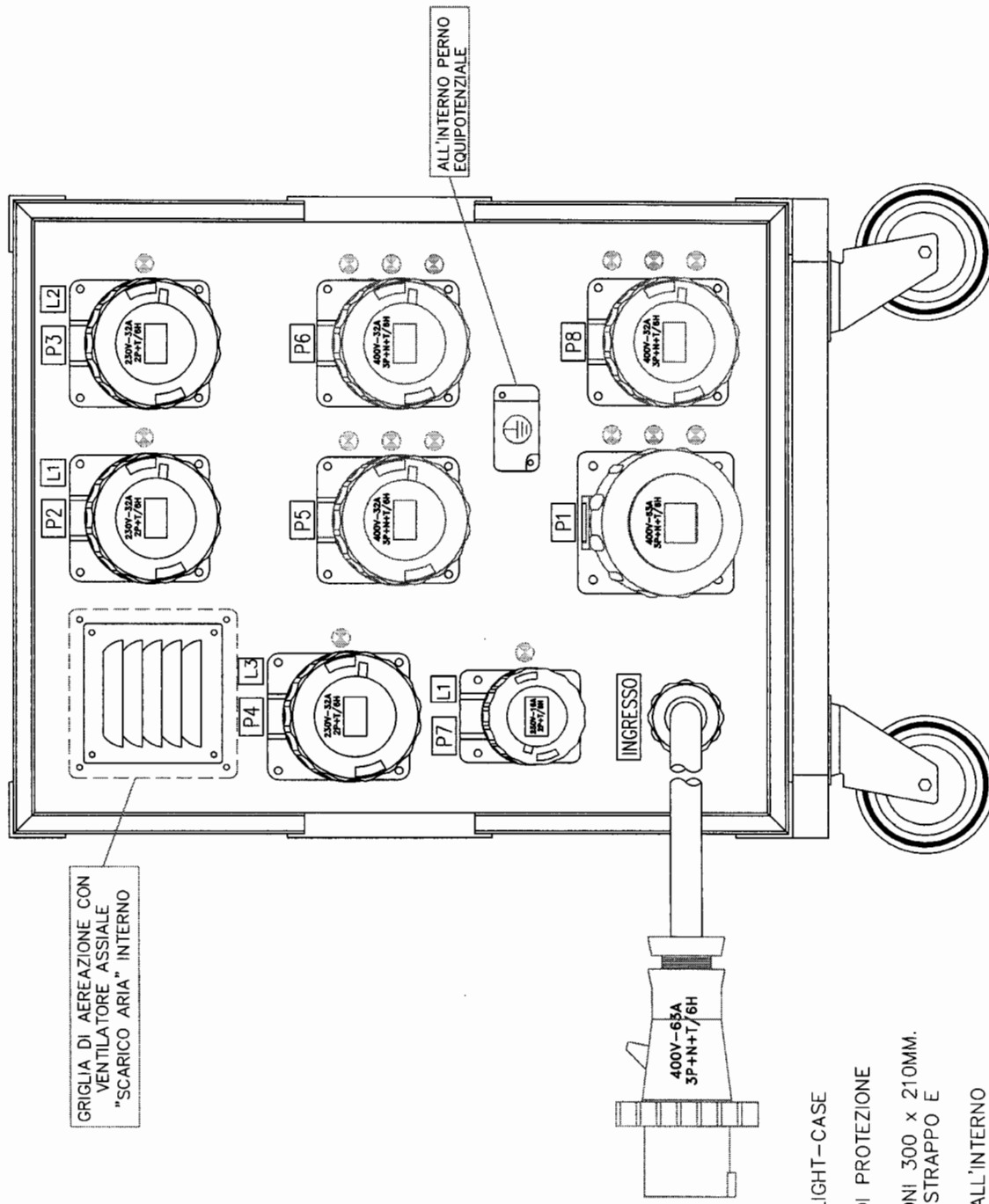
ALTRI DATI DI TARGA:
 CORRENTE NOMINALE DI CORTOCIRCUITO: 4,5KA.
 TENSIONE DI ISOLAMENTO: 690V.
 TEMPERATURA MIN./MAX.: -25°C/+40°C.
 ALTITUDINE MAX. DI ISTALLAZIONE: 2000M.
 SISTEMA DI ALIMENTAZIONE: TT.

WESTELETTRIC

Via Sciola n°106, 55050 QUIESA (LU)
 Tel. (0584) 9736100 - Fax. (0584) 975956
 E-mail: info@westeletttric.it <http://www.westeletttric.it>

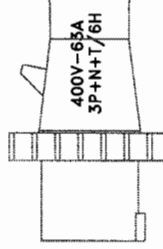
TITOLO		POWER-BOX WEST 400V 3F+N 63A ANS A NORME CEI 17-13/1 IN FLIGHT-CASE CARRELLATO.	
DISEGNATORE	S.A.	CONTROLLATO	S.A.
ARTICOLO N°	PB35KW2-AUDIOLUX	DATA	03/07/06
		FOGLIO	1 di 4
		REVISIONE	/
		COMMITTENTE	/
		DISEGNO N°	6174

LAY-OUT POSTERIORE:



GRIGLIA DI AERAZIONE CON
"VENTILATORE ASSIALE"
"SCARICO ARIA" INTERNO

ALL'INTERNO PERNO
EQUIPOTENZIALE



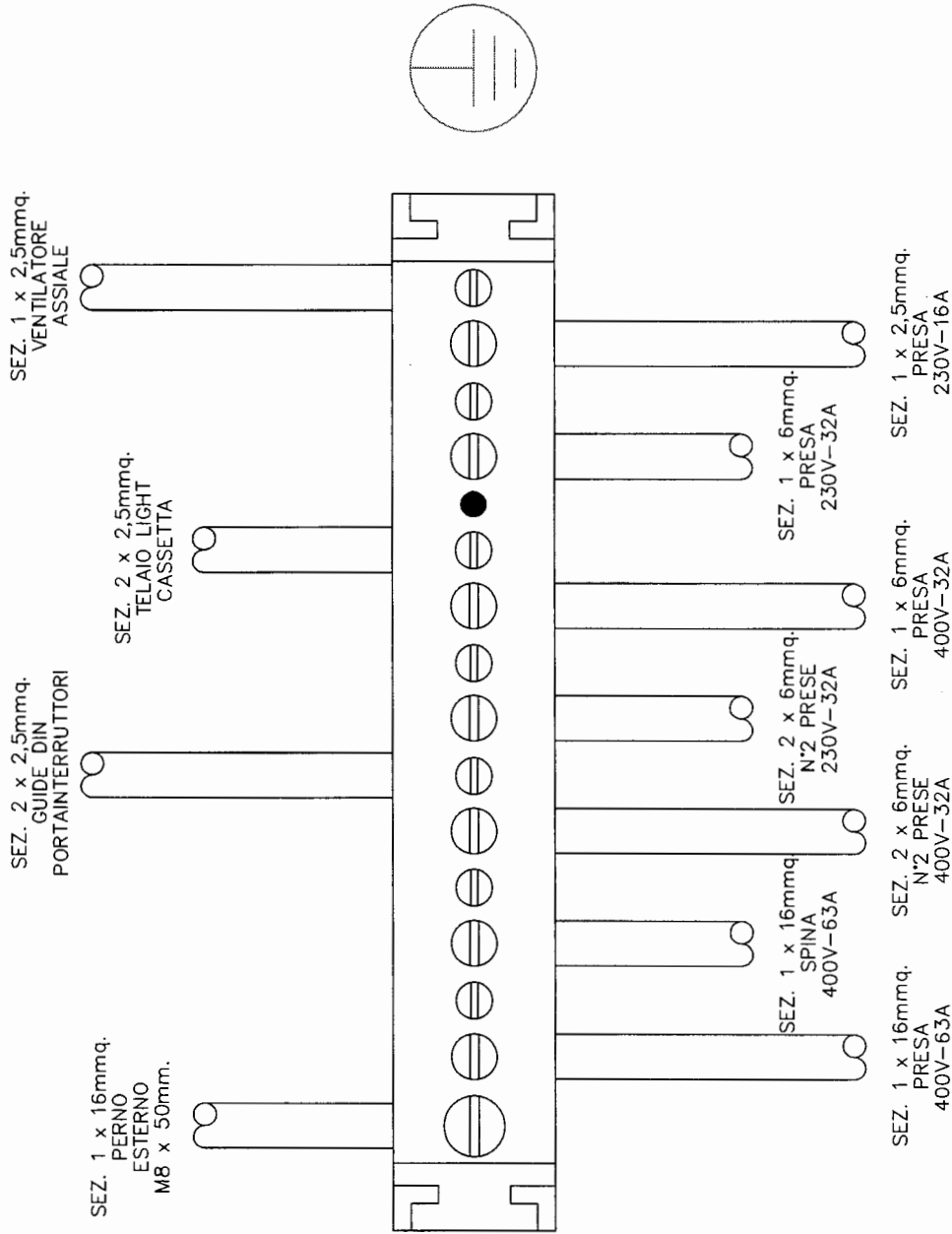
- NOTE:
- *QUADRO IN VERSIONE ESTRAIBILE INSTALLATO IN FLIGHT-CASE PROFESSIONALE CON BASE CARRELLATA.
- *ETICHETTA CON DATI DI TARGA SOTTO PIASTRINA DI PROTEZIONE IN PLEXIGLAS TRASPARENTE.
- *ETICHETTA PUBBLICITARIA "WESTELETTRIC" DIMENSIONI 300 x 210MM. FISSATA SUL TETTO DEL FLIGHT-CASE CON RIVETTI STRAPPO E SIGILLANTE SILICONICO.
- *PORTAFUSIBILI SEZIONATORI "F1 E F2" INSTALLATI ALL'INTERNO DEL QUADRO.
- *FISSARE IL FERMACAVO IN PROSSIMITA' DEL PRESSACAVO SUL FONDO DELLA CASSETTA.
- AVVERTENZE SPECIALI:
- *QUADRO CORREDATO DI PERNO DI TERRA M8 X 50MM. IN ACCIAIO INOX COMPLETO DI N°2 DADI RONDELLATI LATO ESTERNO PROTETTO DA SCATOLINO IN PVC PER GARANTIRE IL DOPPIO ISOLAMENTO DEL QUADRO. ATTENZIONE LA RIMOZIONE DELLO SCATOLINO DETERMINA IL DECLASSAMENTO DEL QUADRO DA CLASSE II A CLASSE I.

WESTELETTRIC

Via Sciola n°106, 55050 QUIESA (LU)
Tel. (0584) 9736100 - Fax. (0584) 975956
E-mail: info@westeletttric.it <http://www.westeletttric.it>

TITOLO		POWER-BOX WEST 400V 3F+N 63A ANS A NORME CEI 17-13/1 IN FLIGHT-CASE CARRELLATO.	
DISEGNATORE	S.A.	DATA	REVISIONE
CONTROLLATO	S.A.	03/07/06	2 di 4
ARTICOLO N°	COMMITTENTE	/	
PB35KW2-AUDIOLUX		/	
		DISEGNO N° 6174	

PARTICOLARE COLLEGAMENTO CONDUTTORE DI PROTEZIONE "PE".



MORSETTO 125A (40°C) 14 FORI PER IL COLLEGAMENTO DEL CONDUTTORE DI PROTEZIONE "PE" (7 X 10MMQ. + 6 X 16MMQ. + 1 X 35MMQ.) FISSATO MEDIANTE VITERIA IN ACCIAIO INOX.

WESTELETTRIC

Via Sciola n°106, 55050 QUIESA (LU)
Tel. (0584) 9736100 - Fax. (0584) 975956
E-mail: info@westeletttric.it <http://www.westeletttric.it>

TITOLO		POWER-BOX WEST 400V 3F+N 63A ANS A NORME CEI 17-13/1 IN FLIGHT-CASE CARRELLATO.	
DISEGNATORE	CONTROLLATO	DATA	REVISIONE
S.A.	S.A.	03/07/06	4 di 4
ARTICOLO N°	COMMITTENTE	DISEGNO N°	
PB35KW2-AUDIOLUX	/	6174	